



# 주식회사 영진특수



# 회사 소개서



# 목차

## #1, Company Status

경영방침

회사개요 및 연혁

관계회사

조직도

## #2, Business Status

사업소개

장비현황

작업공정

주요실적



# Part 1, Company Status



## 경영방침



(주) 영진특수는 다변화하는 고객의 요구사항을 만족시키고 급변하는 환경에 대응하기 위한 체계적인 업무절차를 마련하여 성실히 이행함으로써 무재해 안전시공, 유해물질관리 및 고품질 친환경 Cleaning 공사를 통하여 고객의 기대에 부응하고자 다음과 같이 경영방침을 설정하여 실천하고자 합니다.

**01**

체계적인 안전·보건관리 강화로 무재해 달성을 추진한다

**02**

안전관리 강화를 통한 안전사고 예방에 만전을 기한다

**03**

관련 법 규정 및 업무 기준을 성실히 이행한다

**04**

지속적인 제도개선으로 안전·보건·환경 관리 체계를 선진화한다

2016년 1월      대표이사      서영주 서영주

## 회사개요

회 사 명

주식회사 영진특수

대 표 이 사

서 영 주

주 요 사 업

탱크크리닝, 화물운송, 유해화학물질/위험물/고압가스 보관 및 ISO TANK HEATING

설 립 일

2011년 01월 01일

주 소

울산광역시 울주군 온산읍 화산로 110-26

T E L / F A X

T) 052-258-5121 / F) 052-258-5130

자 본 금

7억원(2021년 5억원 증자)

사 원 수

17명

## Part 1 Company Status

### 회사연혁

3월

탱크 크리닝 시작  
SK케미칼 화물운송계약

SK케미칼, 무림P&P,  
S-OIL 등 30여기  
크리닝 진행완료

정일스톨트헤브 터미널,  
S-OIL, 대한유화, 극동유화  
등 크리닝 진행완료

정일스톨트헤브 터미널,  
유나이티드터미널코리아,  
SK가스 지허브 등 크리닝  
진행완료

2021년  
자본금 5억원 증자

2011

2014

2015

2016

2017

2018

2019

2020

2021

2022

2023

3월

자본금 2억 설립  
6월  
화물운송사업 시작

인천석유화학,제주화력,  
동북화학터미널 등  
20여기 크리닝 진행완료

정일스톨트헤브 터미널,  
무림콘크리트, S-OIL, SKC  
등 40여기 크리닝  
진행완료

정일스톨트헤브 터미널,  
유나이티드터미널코리아,  
SK에너지 등 크리닝  
진행완료

온산물류센터 설립  
(고압가스,유해화학물질,  
위험물 보관 및  
ISO탱크 히팅)

기존 거래 업체 및  
지속적인 신규 업체  
크리닝 진행중



## 관계회사

### (주) 신명산업

건설폐기물 수집 및 운반  
석면해체 및 철거공사업

### (주) 영진특수

탱크크리닝  
화물 운송  
유해화학물질/위험물/고압가스  
보관 및 ISO TANK HEATING

### (주) 영진화학

폐기물 수집 및 운반  
기타도급업

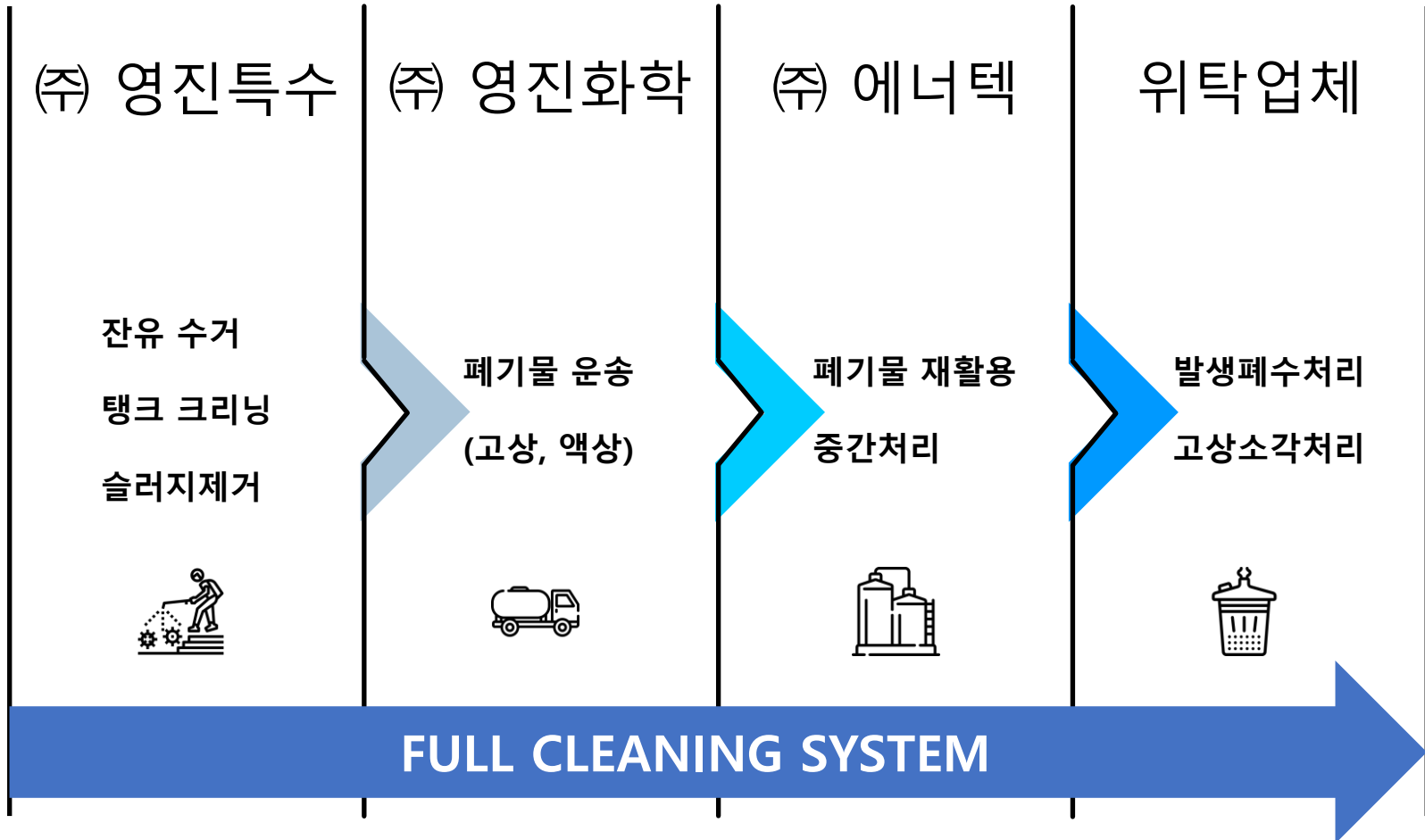
### (주) 에너텍

폐유수집, 정제  
정제유 공급  
재생연료유 공급

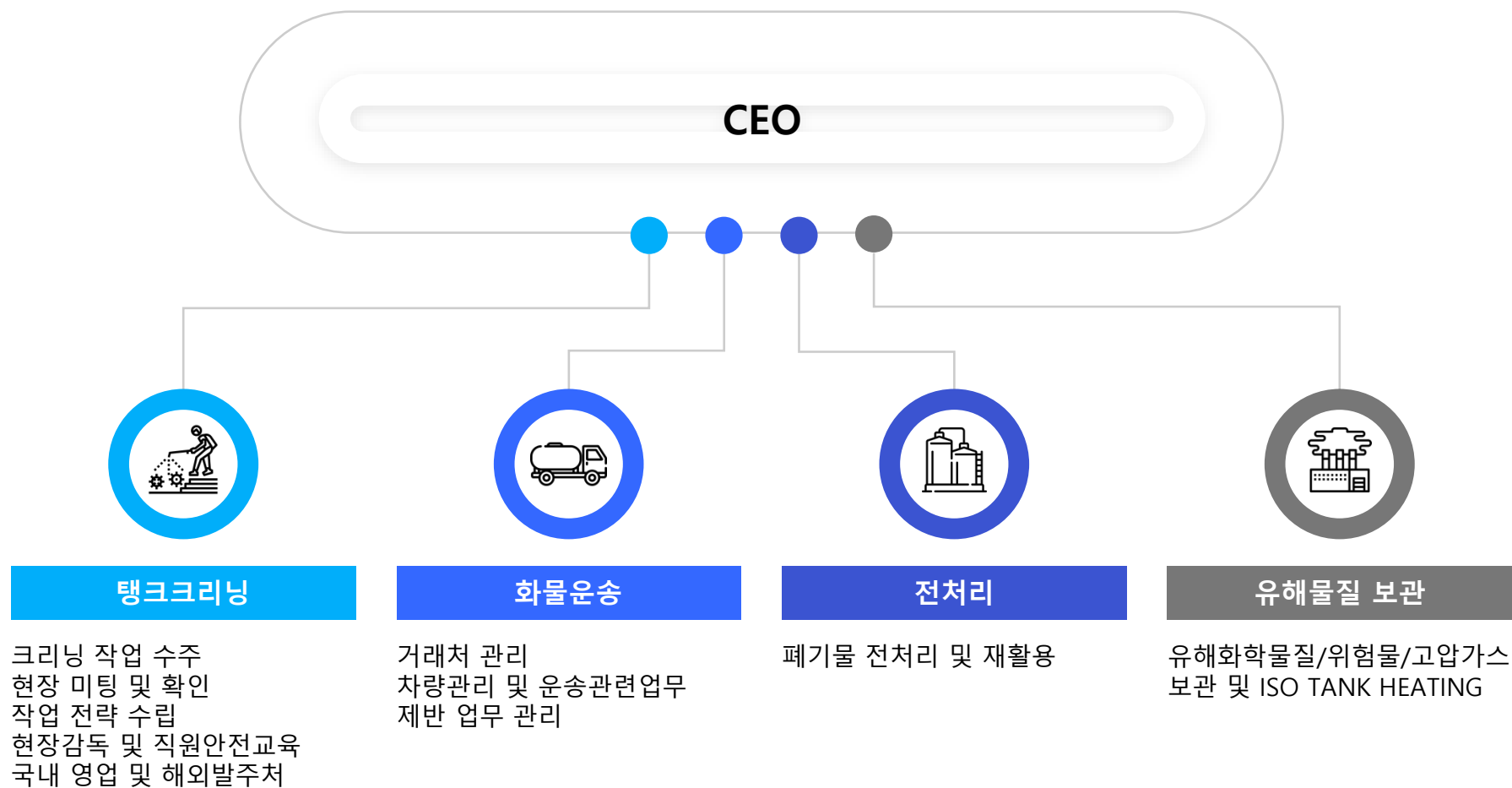




## 관계회사



## 회사 조직도 및 현황



A photograph of a person's hands typing on a laptop keyboard. The person is wearing a white smartwatch on their left wrist. In the background, there is a white mug and a blurred office environment. A dark blue rectangular box is overlaid on the left side of the image, containing white text.

## Part 2, Business Staus

## 온산물류센터

화물운송

위험물 보관

유해화학물질 보관

고압가스 보관

ISO TANK HEATING

## 탱크 크리닝

크리닝 작업 수주

현장 미팅 및 확인

작업 전략 수립

현장감독 및 직원안전교육

국내 영업 및 해외발주처

## 사업소개

### 화물 운송 사업이란?

화물자동차를 사용하여 대가(운임)를 받고 화물을 운송하는 사업, 화물자동차 운수사업법상 정의는 '다른 사람의 요구에 응하여 화물자동차를 사용하여 화물을 유상으로 운송하는 사업'을 말합니다.

(주) 영진특수 **화물운송사업부**는 컨테이너 운송 뿐 아니라 탱크로리 운송, 폐기물 운송 배차 및 영업으로 고객사가 요구하는 공급망(Supply Chain) 전반에 걸쳐 통합운송서비스를 제공하며 끊임없는 변화와 혁신을 통해 고객가치 극대화를 최우선으로 하고 있습니다.

### 기업화물

기업화물은 정기적/비정기적 운송하는 화물 포함, 소량부터 대량 화물까지 취급하고 있습니다. 합리적인 비용과 안전/신속/정확한 물류 납품에 중점을 두고 있습니다.

### 일반화물

화물운송이 비정기적인 소규모 사업장, 개인 등의 사용자가 이용하기에 적합한 서비스입니다. 화물차량의 종류 및 중량 등에 따라 화물 운송비용 차이가 있으므로 상담을 통해 비용은 책정됩니다.

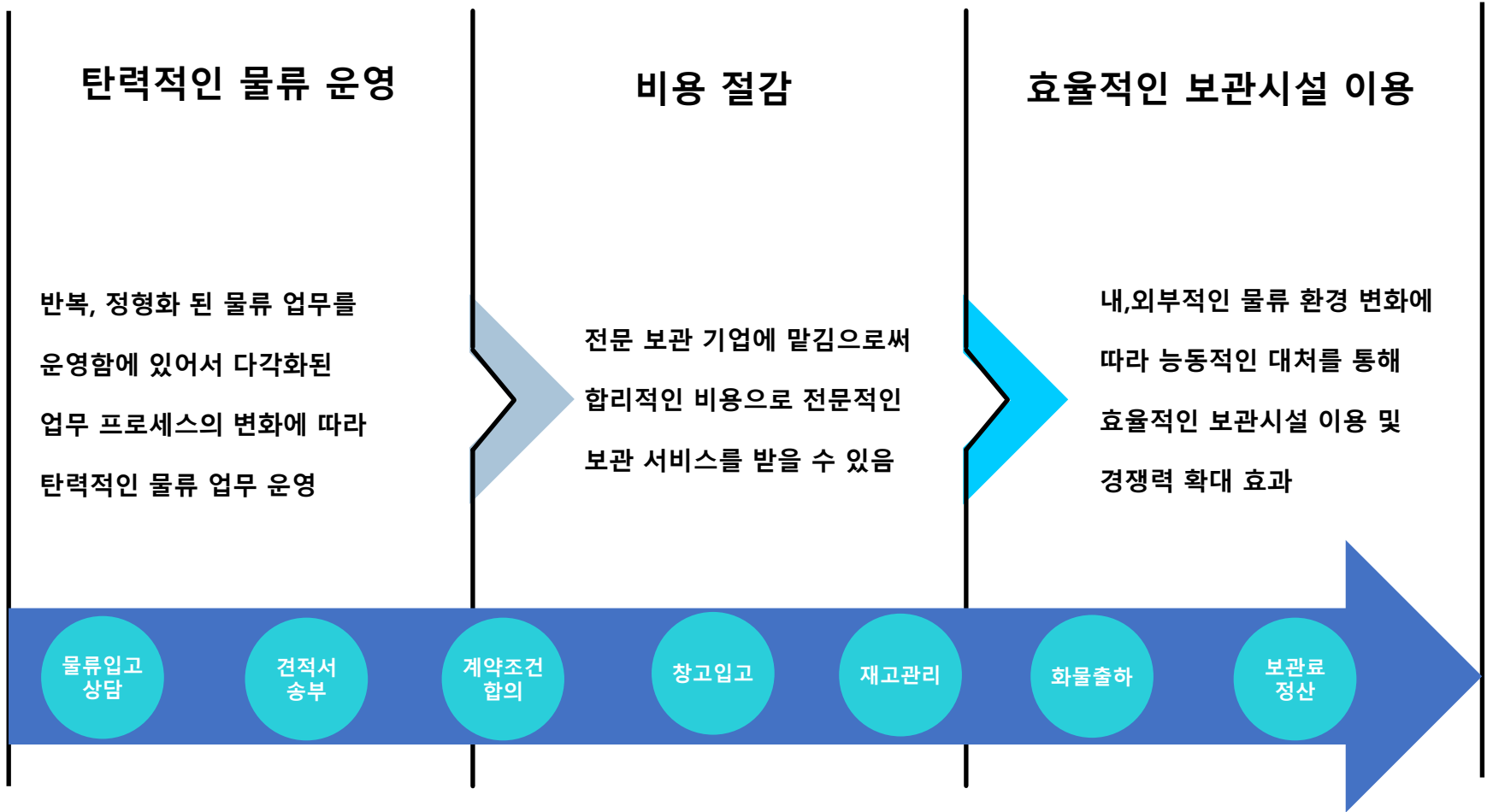
### 수입/수출화물

통관서비스부터 화물운송까지 수출품 내륙운송부터 도착까지 물류화물 운송에 대해 진행합니다. 소량 또는 개별 화물주의 수출입 화물도 운송합니다.

### 특수화물

각종 장비, 시설물 등 특수 형태의 화물운송 서비스를 말합니다. 고객 필요에 맞춘 최적화된 운송 서비스를 제공합니다.

## Part 2 Business Status



## Part 2 Business Status

### 보관

제품을 품목별, 종류별로 구분하여, 지정된 장소에 안전하게 보관  
주기적인 점검, 유지보수 및 청소로 항상 입고시의 상태로 보관할 수 있도록 관리  
위험물 창고, 유해화학물질 보관창고 등 제품의 특성에 맞추어 보관 관리

### 재고관리

전문인력의 재고관리를 통한 주기적인 재고 파악  
이상 발생시 화주에게 신속하게 보고

### 입/출고

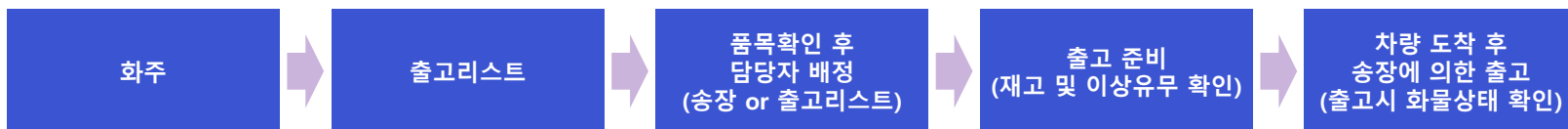
#### 입고

화주의 화물이 창고에 도착하기 전 입고리스트를 받아 현장에 전달하여 입고시 불편함이 없도록 관리

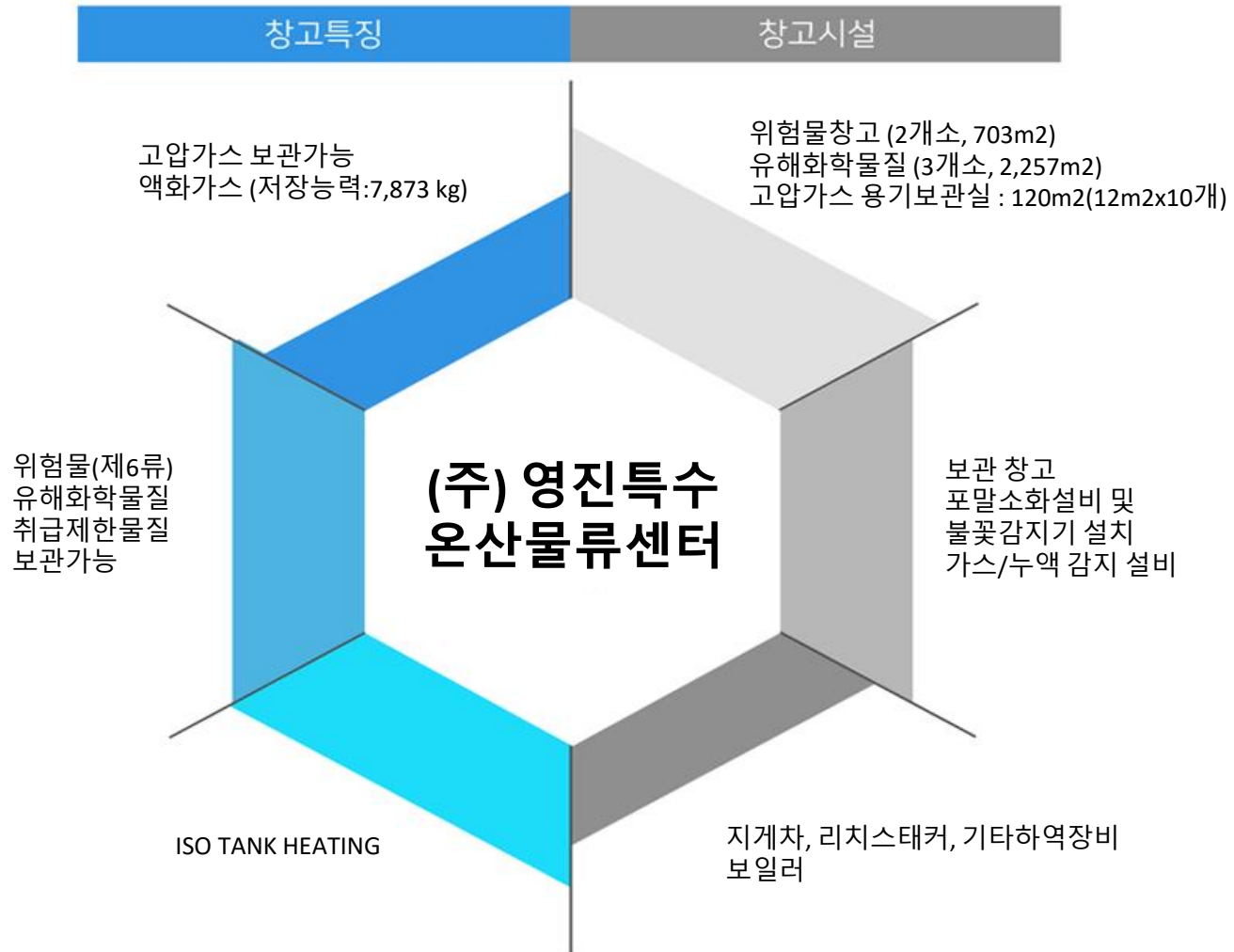


#### 출고

화주의 출고 계획에 따라 출고 전 출고리스트를 받아 현장에 전달, 재고 상태 확인 후 사전 출고 준비







위험물 제6류	유독물	사고대비 물질	고압가스	ISO TANK HEATING	일반화물
------------	-----	------------	------	---------------------	------

## 보관 및 취급품목



## Part 2 Business Status

### 물류센터 사진



## Part 2 Business Status

### 물류센터 사진





## 사업소개

### 탱크 크리닝 사업이란?

산업체에 있는 각종 위험물 저장탱크에 저장 되어 있던 위험물들의 유종으로 인한 부식에 의하여 누수 되고 있거나 탱크 내부가 부식되어 있는 부분을 깨끗이 청소하여 유지 보수 후 탱크의 수명 연장을 할 수 있고, 다른 유종의 위험물을 안전하게 적재할 수 있도록 하는 사업입니다.

**위험물 탱크의 유지 관리 및 취급은 화재 및 폭발, 유독 가스로 인한 인명 피해 및 재산 피해와 즉결 되는 작업**으로 전문 취급 업체가 시공을 하여야 그로 인한 위험성을 줄이며 안전한 작업을 진행할 수 있습니다.

당사는 전문 안전 관리자가 항시 현장에서 안전관리를 최우선으로 하여 작업을 진행하며 모든 노하우와 전문지식을 충분히 활용하여 어떠한 현장 조건에서도 안전하고 신속하게 고객님께서 만족하실 수 있도록 공사에 임하고 있습니다.

(주) 에너텍, (주) 영진화학, (주)코엔텍 과의 협력을 통해 **탱크크리닝/폐기물처리 및 운반**에 대한 일괄작업이 가능하여 **폐기물 처리 및 운반 경비 절감**과 **작업절차 간소화** 및 **공사기간 단축**을 할 수 있도록 **효율적인 작업 처리**가 가능합니다.

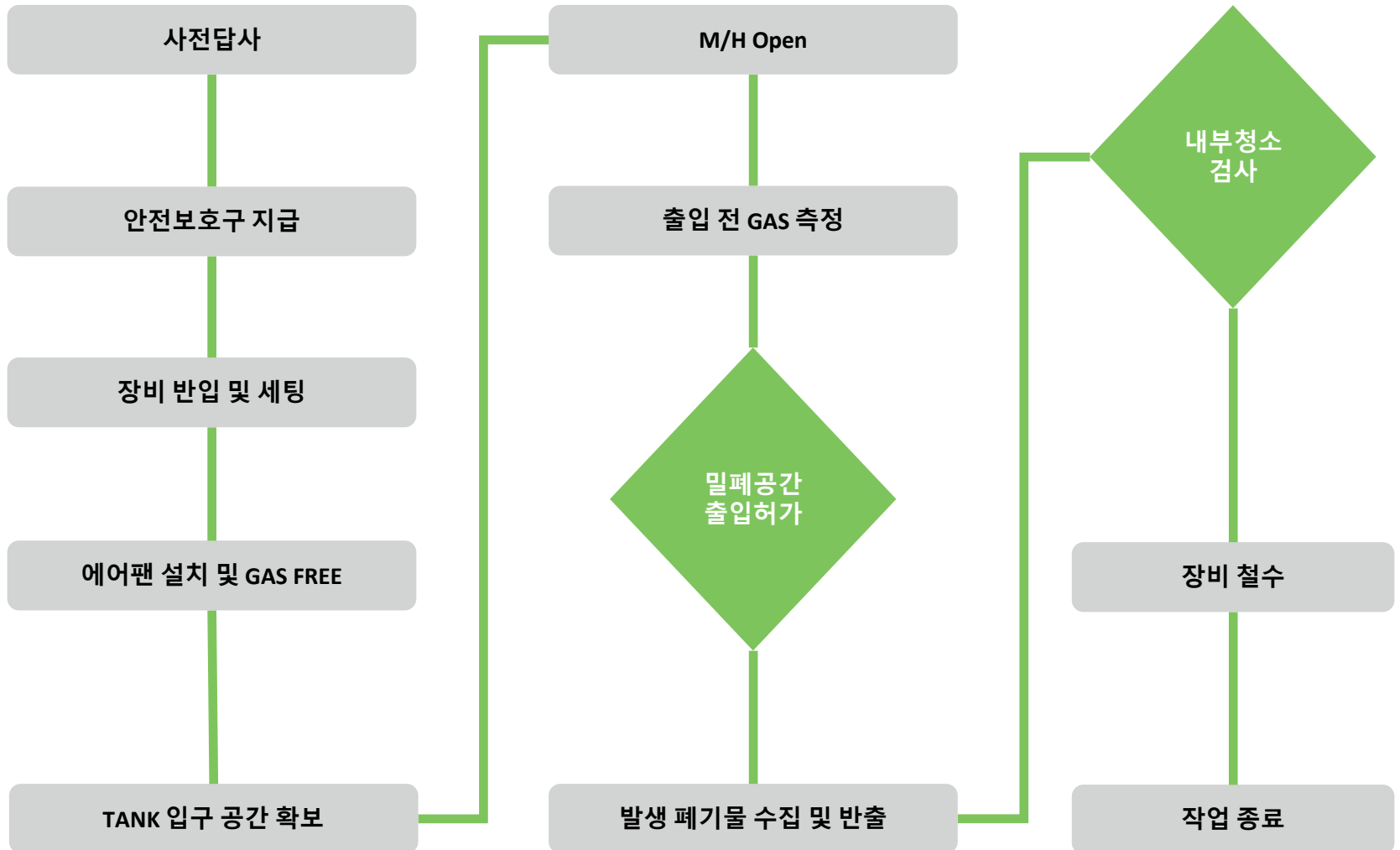
최근 환경 친화적 사업에서 더 나아가 미래 생존을 위한 '**필(必)환경 산업**'이 강조되는 상황에서 작업 환경 및 폐기물 처리는 가장 중요한 작업 중의 하나입니다. 당사에서 제공 드리는 **Tank Cleaning One Stop Service**는 작업능력과 경쟁력 있는 시스템으로 귀사의 경비 절감 및 효율성 증대에 기여할 수 있습니다.

## 탱크 크리닝



## 작업공정

### 탱크크리닝 작업방법





장비현황

장비명	수량	단위	비고
고압 Vacuum 준설차	2	13m2 / 18m2	지정폐기물 운송 허가
고압 진공 탱크로리	2	26m2 / 28m2	
고압 이동/분리형 박스	2	20m2	
	3	15m2	
이동식보관통	2	32m2	
일반 탱크로리	3	20m2 / 28m2 / 32m2	
이동식카본타워	1	200m3/min	
UCM Set	1		
3D 회전 Nozzle Set	1		
고압세척기(400bar)	2		준설차량에 탑재
고압세척기(1000bar)	1		
고압세척기(2000bar)	1		
에어팬	4	500~600mm	
20ft 컨테이너	2		
기타 안전장구류	-		

## 장비현황



준설차량



준설차량



이동식카본타워



탱크로리



이동식보관통



UCM SET



## Part 2 Business Status

### 장비현황



## 작업중 안전보호구 예시

일반 크리닝 작업 시



방진복 안전모  
안전화(안전장화) 장갑  
방독마스크+필터

용제 작업 시

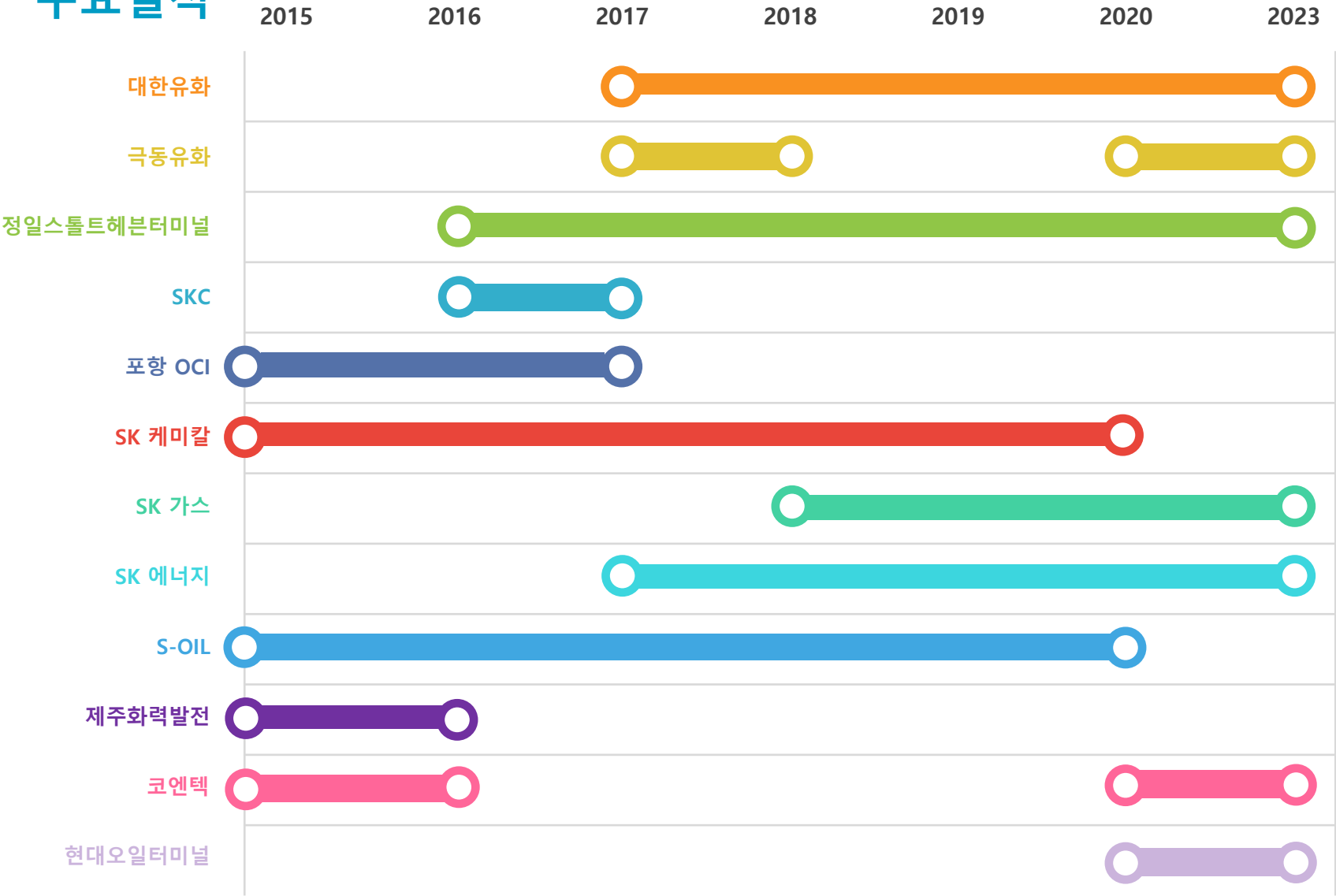


내산복 안전모  
내산 장화 내산 장갑  
에어라인 마스크

Part 2

Business Status

주요 실적





## Appendix

### S-OIL 작업사진

제품 : 항

공사내용 : 유황탱크 내부 입조 후 폐기물 수거/처리



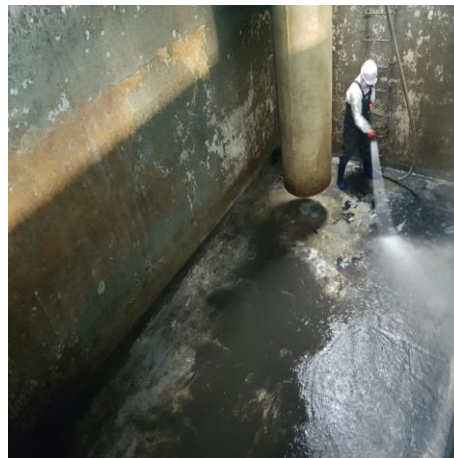
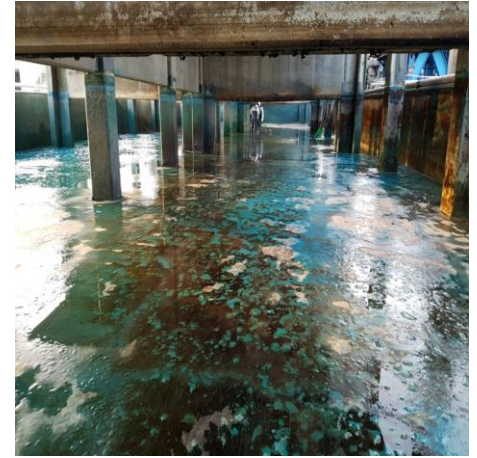
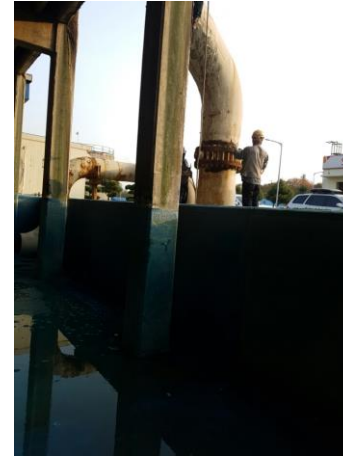


## Appendix

### SKC 작업사진

제품 : OBL SUMP 폐기물

공사내용 : 탱크/폰드 내부 입조 후 Water Cleaning 및 폐기물 수거/처리





## Part 2 Business Status

### Appendix

#### 포항 OCI 작업사진

제품 : TAR

공사내용 : 탱크 Shell 하단 Cutting 후 폐기물 수거/처리



## Appendix

### SK가스 작업사진

제품 : UCO(원료), LBO/HBO(윤활유)  
공사내용 : 개방검사 탱크 크리닝(1차: 잔량제거 2차: Water Cleaning)





## Part 2 Business Status

### Appendix

#### 정일스톨트헤븐터미널 작업사진

제품 : 폐유/슬러지  
공사내용 : 탱크 내부 입조 후 폐기물 수거/처리



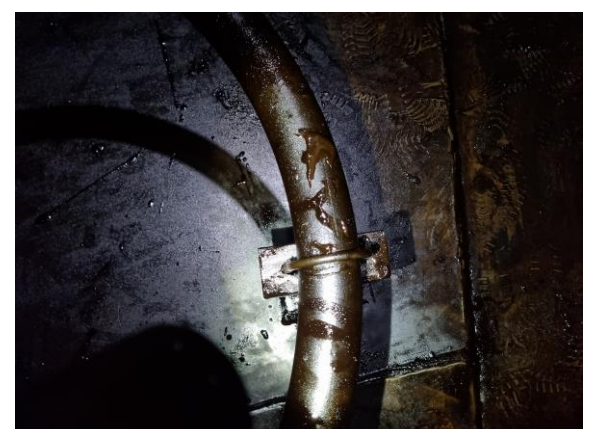
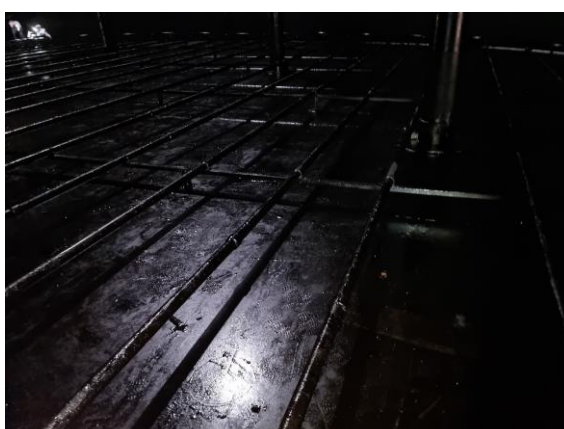
## Part 2 Business Status

### Appendix

#### 현대오일터미널 배관 및 탱크 크리닝

제품 : 경질유

공사내용 : 탱크(CRT/FRT) 내부 입조 후 폐기물 수거/처리





## Part 2 Business Status

### Appendix

#### 동서석유화학 폐수탱크 내부청소작업

제품 : AN(아크릴로니트릴) 폐수/슬러지  
공사내용 : 탱크 내부 입조 후 폐기물 수거/처리





## Part 2 Business Status

### Appendix

#### SK에너지 Tank 내부청소작업

제품 : 벙커C유

공사내용 : 탱크 내부 입조 후 폐기물 수거/처리(Vacuum작업)





## Part 2 Business Status

### Appendix

#### 극동유화 폐기물 POND 청소작업

제품 : POND 슬러지  
공사내용 : POND 상판 Cutting후 내부 슬러지 수거/처리



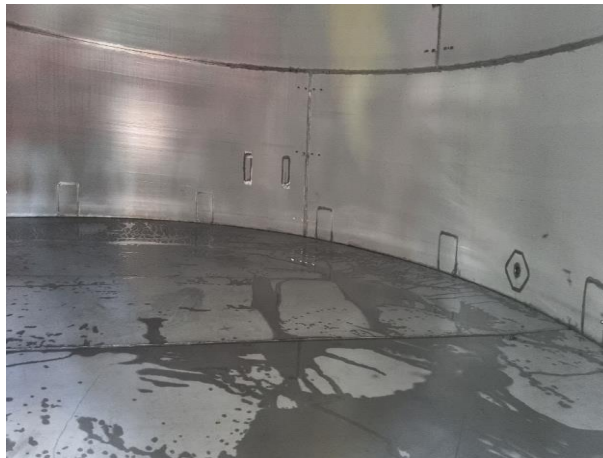


## Appendix

### 한국석유공업 Tank Cleaning

제품 : 폐유기용제

공사내용 : 탱크 내부 입조 후 폐기물 수거/처리 및 WATERJET CLEANING



## Part 2 Business Status

### Appendix

#### 남해화학 탱크 내부 세정작업

제품 : 벙커C유

공사내용 : 탱크 내부 입조 후 폐기물 수거/처리





감 사 합 니 다