

주식회사 영진특수



회사 소개서



목차

#1, Company Status

경영방침

회사개요 및 연혁

관계회사

조직도

#2, Business Status

사업소개

장비현황

작업공정

주요실적



Part 1,
**Company
Status**



경영방침



(주) 영진특수는 다변화하는 고객의 요구사항을 만족시키고 급변하는 환경에 대응하기 위한 체계적인 업무절차를 마련하여 성실히 이행함으로써 무재해 안전시공, 유해물질관리 및 고품질 친환경 Cleaning 공사를 통하여 고객의 기대에 부응하고자 다음과 같이 경영방침을 설정하여 실천하고자 합니다.

- 01** 체계적인 안전·보건관리 강화로 무재해 달성을 추진한다
- 02** 안전관리 강화를 통한 안전사고 예방에 만전을 기한다
- 03** 관련 법 규정 및 업무 기준을 성실히 이행한다
- 04** 지속적인 제도개선으로 안전·보건·환경 관리 체계를 선진화한다

2016년 1월 대표이사 서영주 

회사개요

회 사 명

주식회사 영진특수

대 표 이 사

서 영 주

주 요 사 업

탱크크리닝, 화물운송, 유해화학물질/위험물/고압가스 보관 및 ISO TANK HEATING

설 립 일

2011년 01월 01일

주 소

울산광역시 울주군 온산읍 화산로 110-26

T E L / F A X

T) 052-258-5121 / F) 052-258-5130

자 본 금

7억원(2021년 5억원 증자)

사 원 수

17명

회사연혁



관계회사

(주) 영진화학

폐기물 수집 및 운반
기타도급업



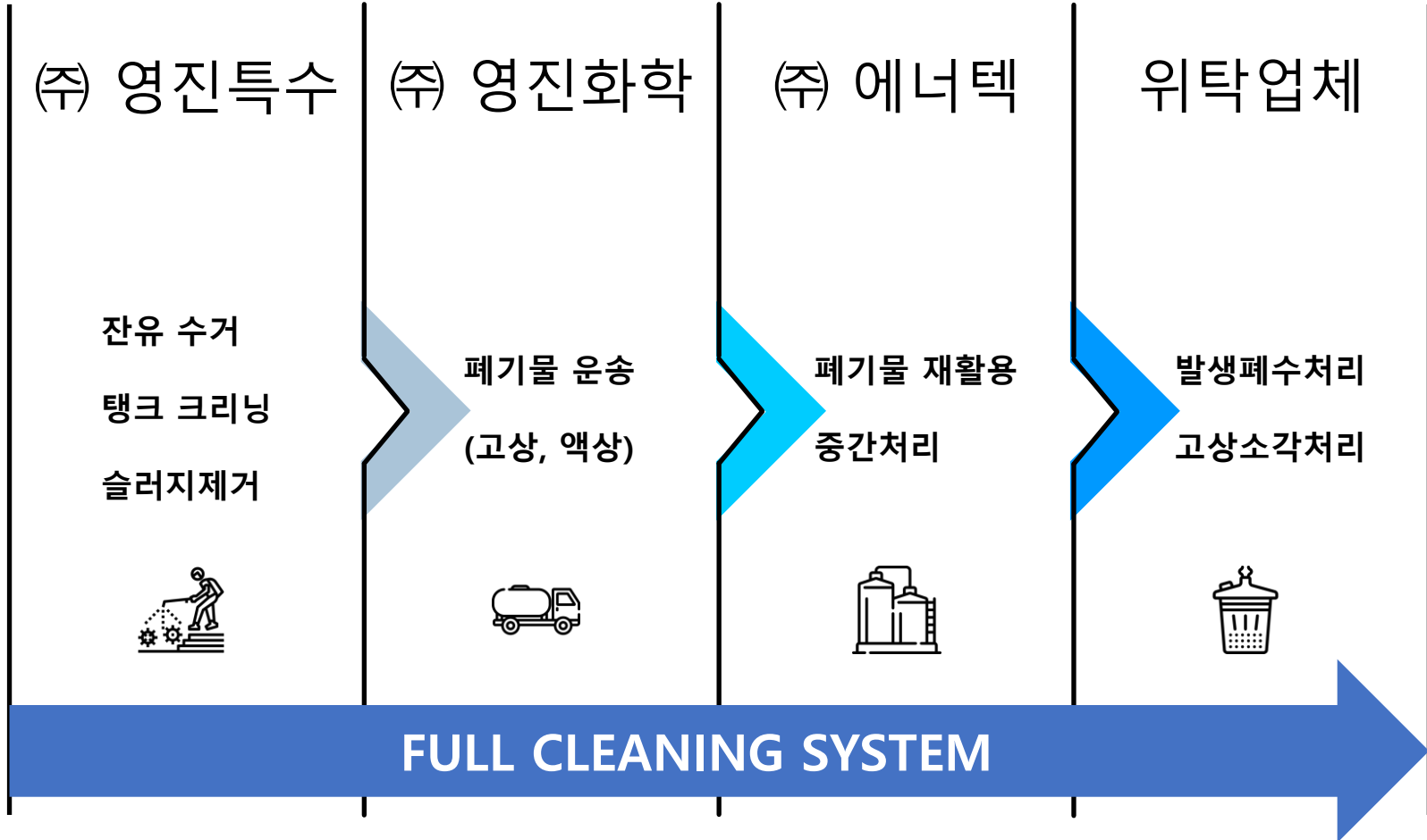
(주) 영진특수

탱크크리닝
화물 운송
유해화학물질/위험물/고압가스
보관 및 ISO TANK HEATING

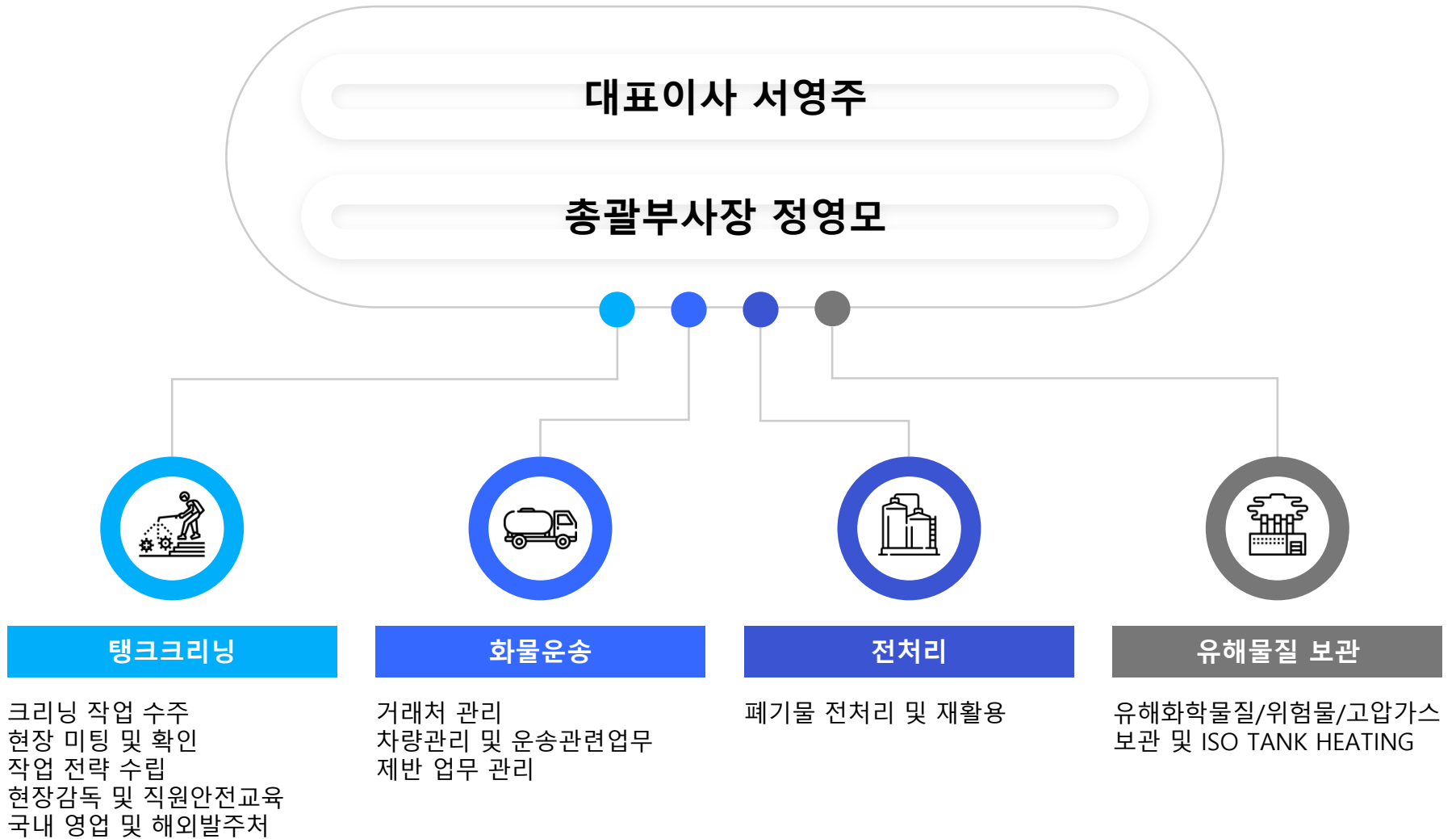
(주) 에너텍

폐유수집, 정제
정제유 공급
재생연료유 공급

관계회사



회사 조직도 및 현황



A close-up, shallow depth-of-field photograph of a person's hands typing on a silver laptop keyboard. The person is wearing a white smartwatch on their left wrist. In the background, another person's arm is visible, resting on the desk. A white mug is also visible on the desk. The scene is set in a bright, modern office environment. A dark blue rectangular box is overlaid on the left side of the image, containing white text.

Part 2,
**Business
Staus**

온산물류센터

화물운송

위험물 보관

유해화학물질 보관

고압가스 보관

ISO TANK HEATING

탱크 크리닝

크리닝 작업 수주

현장 미팅 및 확인

작업 전략 수립

현장감독 및 직원안전교육

국내 영업 및 해외발주처

사업소개

화물 운송 사업이란?

화물자동차를 사용하여 대가(운임)를 받고 화물을 운송하는 사업, 화물자동차 운수사업법상 정의는 '다른 사람의 요구에 응하여 화물자동차를 사용하여 화물을 유상으로 운송하는 사업'을 말합니다.

(주) 영진특수 **화물운송사업부**는 컨테이너 운송 뿐 아니라 탱크로리 운송, 폐기물 운송 배차 및 영업으로 고객사가 요구하는 공급망(Supply Chain) 전반에 걸쳐 통합운송서비스를 제공하며 끊임없는 변화와 혁신을 통해 고객가치 극대화를 최우선으로 하고 있습니다.

기업화물

기업화물은 정기적/비정기적 운송하는 화물 포함, 소량부터 대량 화물까지 취급하고 있습니다. 합리적인 비용과 안전/신속/정확한 물류 납품에 중점을 두고 있습니다.

일반화물

화물운송이 비정기적인 소규모 사업장, 개인 등의 사용자가 이용하기에 적합한 서비스입니다. 화물차량의 종류 및 중량 등에 따라 화물 운송비용 차이가 있으므로 상담을 통해 비용은 책정됩니다.

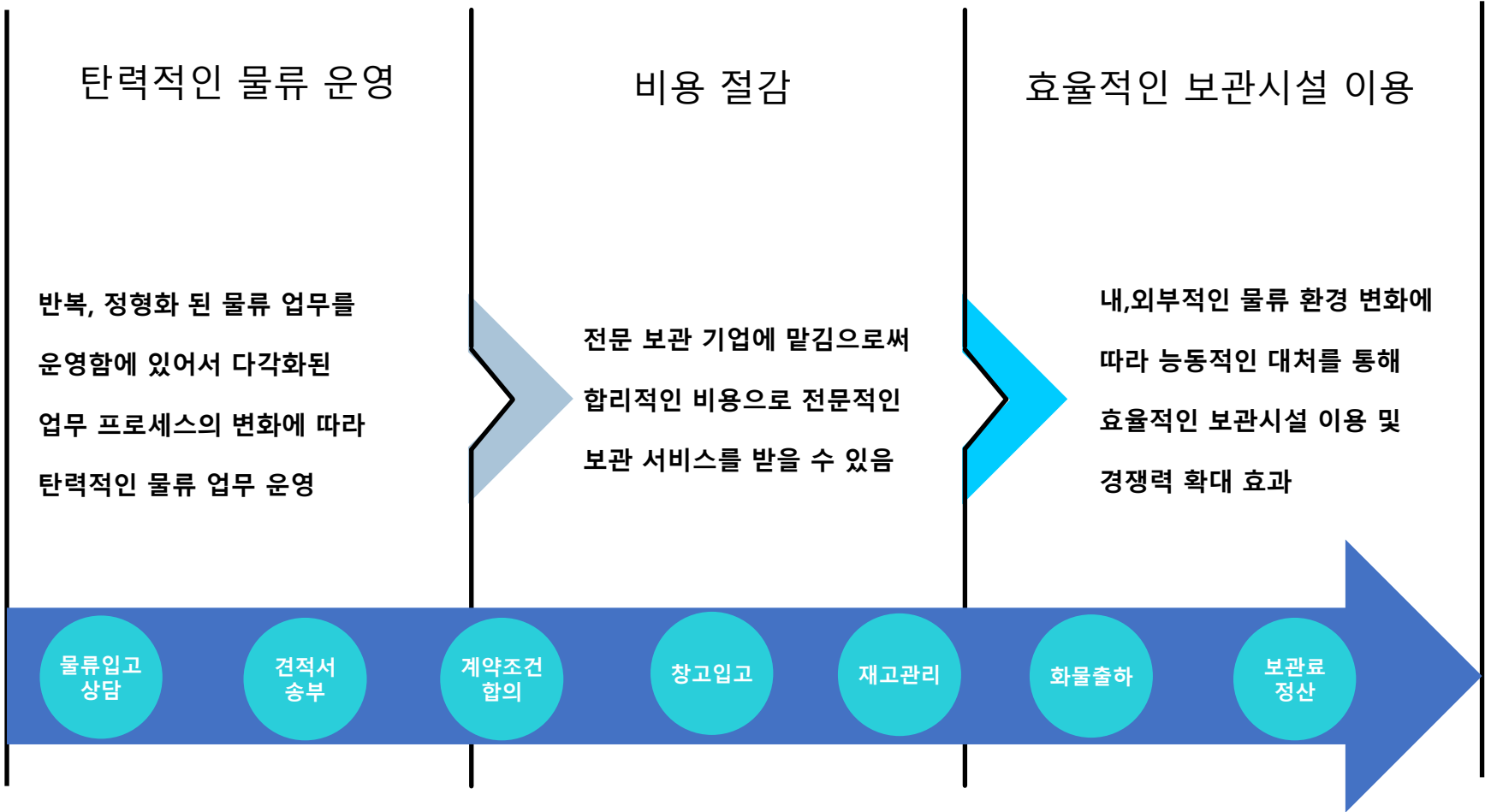
수입/수출화물

통관서비스부터 화물운송까지 수출품 내륙운송부터 도착까지 물류화물 운송에 대해 진행합니다. 소량 또는 개별 화물주의 수출입 화물도 운송합니다.

특수화물

각종 장비, 시설물 등 특수 형태의 화물운송 서비스를 말합니다. 고객 필요에 맞춘 최적화된 운송 서비스를 제공합니다.

Part 2 Business Status



Part 2 Business Status

보관

제품을 품목별, 종류별로 구분하여, 지정된 장소에 안전하게 보관
주기적인 점검, 유지보수 및 청소로 항상 입고시의 상태로 보관할 수 있도록 관리
위험물 창고, 유해화학물질 보관창고 등 제품의 특성에 맞추어 보관 관리

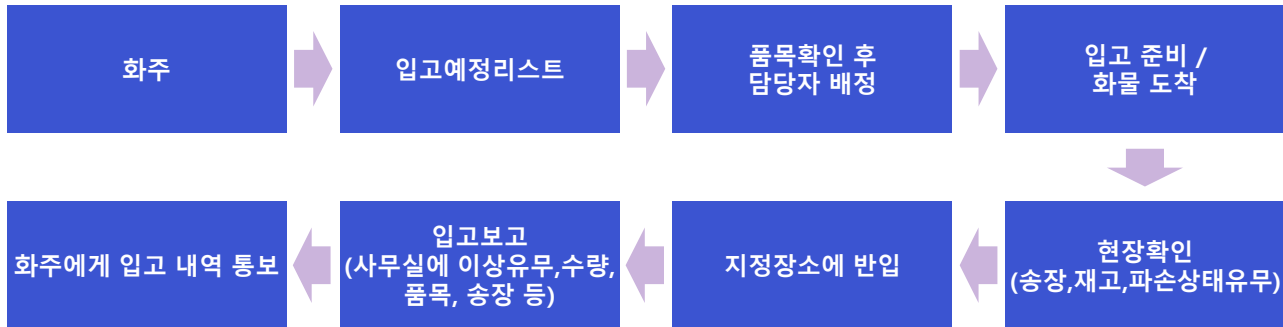
재고관리

전문인력의 재고관리를 통한 주기적인 재고 파악
이상 발생시 화주에게 신속하게 보고

입/출고

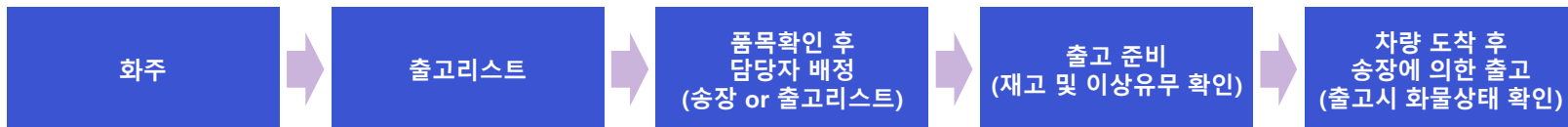
입고

화주의 화물이 창고에 도착하기 전 입고리스트를 받아 현장에 전달하여 입고시 불편함이 없도록 관리

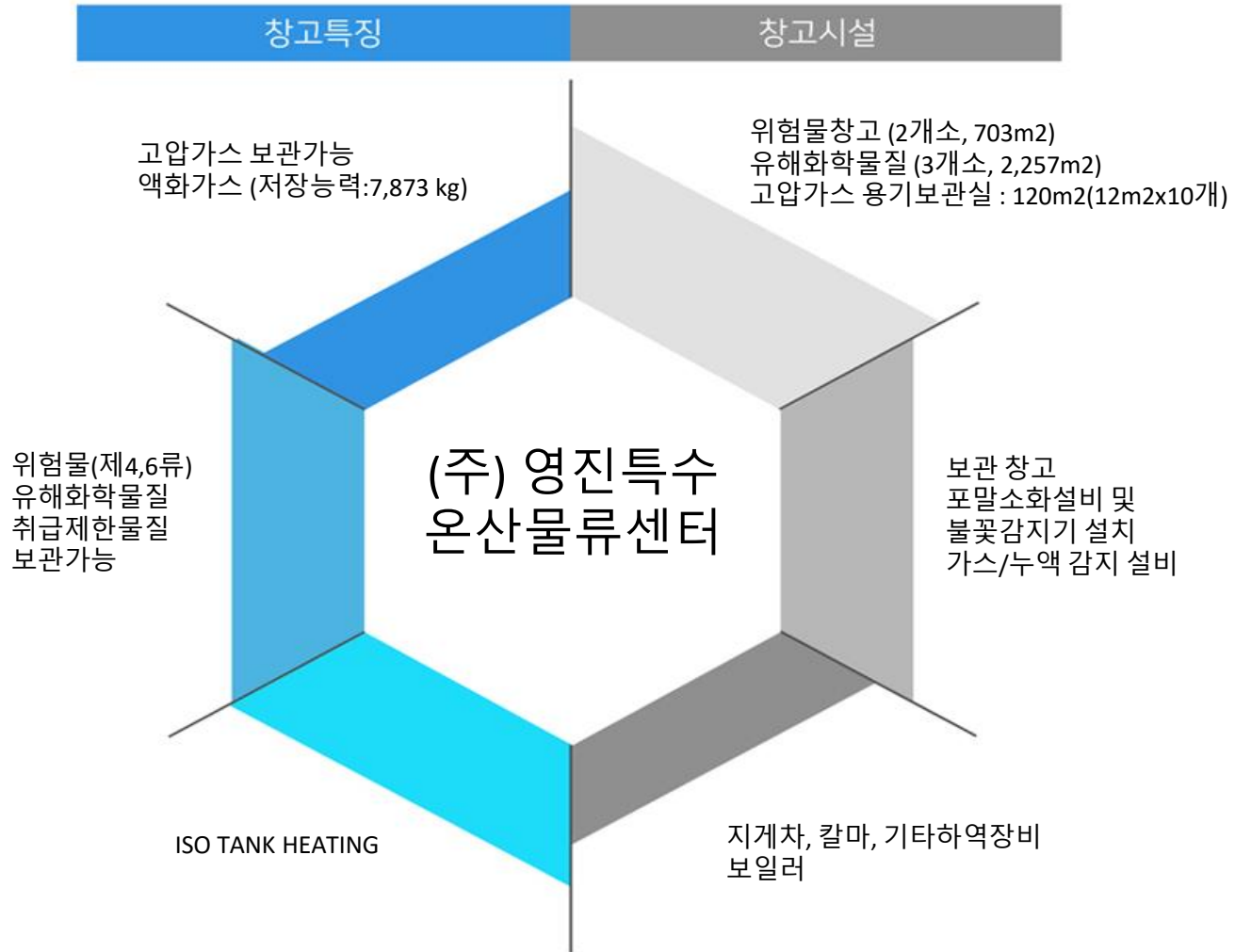


출고

화주의 출고 계획에 따라 출고 전 출고리스트를 받아 현장에 전달, 재고 상태 확인 후 사전 출고 준비



Part 2 Business Status



위험물 제4,6류	유독물	사고대비 물질	고압가스	ISO TANK HEATING	일반화물
--------------	-----	------------	------	---------------------	------

보관 및 취급품목

위험물

위험물 안전관리법규정
제 4,6류 위험물

유해화학물질

국립환경과학원고시
유독물, 사고대비물질

액화가스
프레온, 이산화탄소,
이산화질소 등

고압가스

ISO TANK HEATING
총 8대 동시 가능

ISO TANK

Part 2 Business Status

물류센터 사진



Part 2 Business Status

물류센터 사진



사업소개

탱크 크리닝 사업이란?

산업체에 있는 각종 위험물 저장탱크에 저장 되어 있던 위험물들의 유종으로 인한 부식에 의하여 누수 되고 있거나 탱크 내부가 부식되어 있는 부분을 깨끗이 청소하여 유지 보수 후 탱크의 수명 연장을 할 수 있고, 다른 유종의 위험물을 안전하게 적재할 수 있도록 하는 사업입니다.

위험물 탱크의 유지 관리 및 취급은 화재 및 폭발, 유독 가스로 인한 인명 피해 및 재산 피해와 즉결되는 작업으로 전문 취급 업체가 시공을 하여야 그로 인한 위험성을 줄이며 안전한 작업을 진행할 수 있습니다.

당사는 전문 안전 관리자가 항시 현장에서 안전관리를 최우선으로 하여 작업을 진행하며 모든 노하우와 전문지식을 충분히 활용하여 어떠한 현장 조건에서도 안전하고 신속하게 고객님의게서 만족하실 수 있도록 공사에 임하고 있습니다.

(주) 에너텍, (주) 영진화학, (주)코엔텍 과의 협력을 통해 **탱크크리닝/폐기물처리 및 운반**에 대한 일괄작업이 가능하여 **폐기물 처리 및 운반 경비 절감**과 **작업절차 간소화** 및 **공사기간 단축**을 할 수 있도록 **효율적인 작업 처리**가 가능합니다.

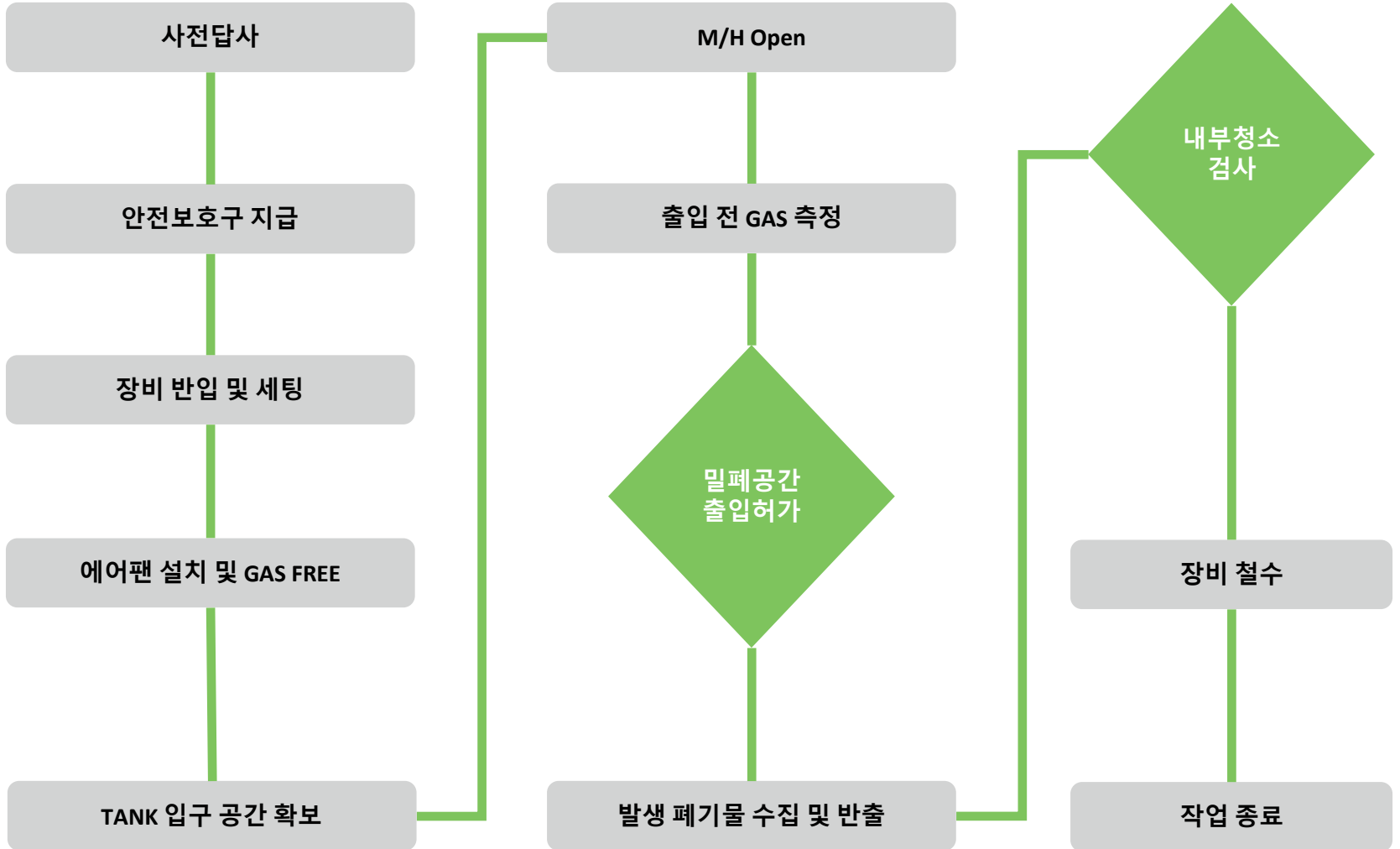
최근 환경 친화적 사업에서 더 나아가 미래 생존을 위한 '**필(必)환경 산업**'이 강조되는 상황에서 작업 환경 및 폐기물 처리는 가장 중요한 작업 중의 하나입니다. 당사에서 제공 드리는 **Tank Cleaning One Stop Service**는 작업능력과 경쟁력있는 시스템으로 귀사의 경비 절감 및 효율성 증대에 기여할 수 있습니다.

탱크 크리닝



작업공정

탱크크리닝 작업방법



장비현황

장비명	수량	단위	비고
고압 Vacuum 준설차	2	13m2 / 18m2	
고압 진공 탱크로리	2	26m2 / 28m2	지정폐기물 운송 허가
고압 이동/분리형 박스	2	20m2	
	3	15m2	
일반 탱크로리	3	20m2 / 28m2 / 32m2	
이동식카본타워	1	200m3/min	
UCM Set	1		
3D 회전 Nozzle Set	1		
고압세척기(400bar)	2		준설차량에 탑재
고압세척기(1000bar)	1		
고압세척기(2000bar)	1		
에어팬	4	500~600mm	
20ft 컨테이너	2		
기타 안전장구류	-		

Part 2 Business Status

장비현황



Part 2 Business Status

장비현황



작업중 안전보호구 예시

일반 크리닝 작업 시



방진복 안전모
안전화(안전장화) 장갑
방독마스크+필터

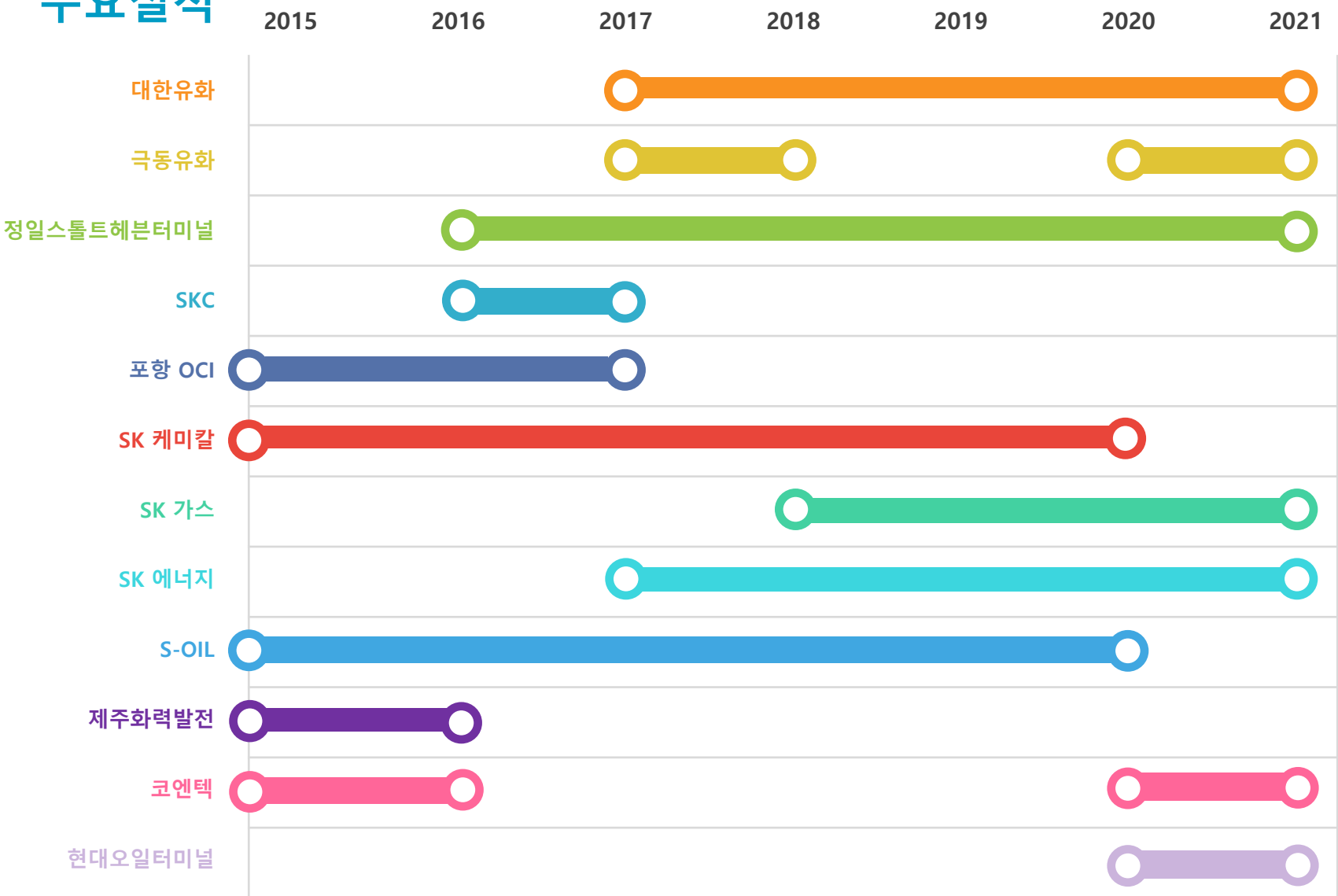
용제 작업 시



내산복 안전모
내산 장화 내산 장갑
에어라인 마스크

Part 2 Business Status

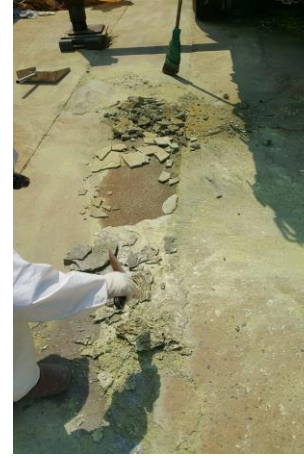
주요 실적



Part 2 Business Status

Appendix

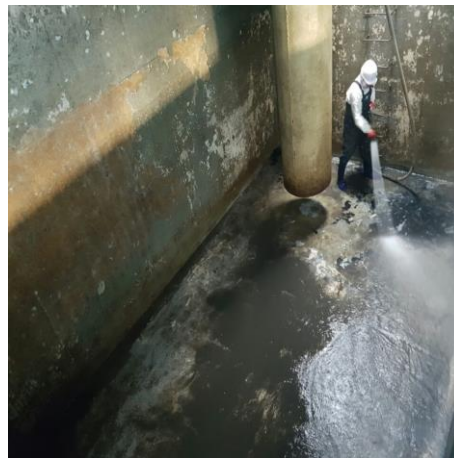
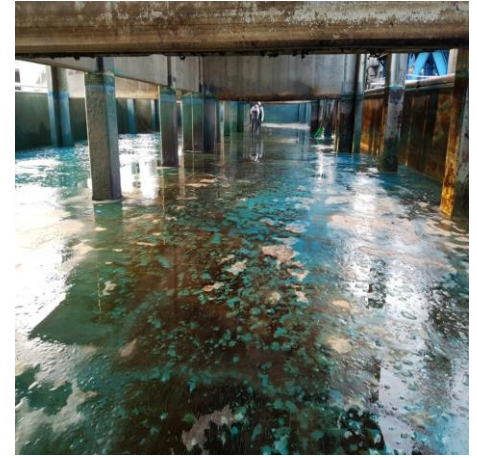
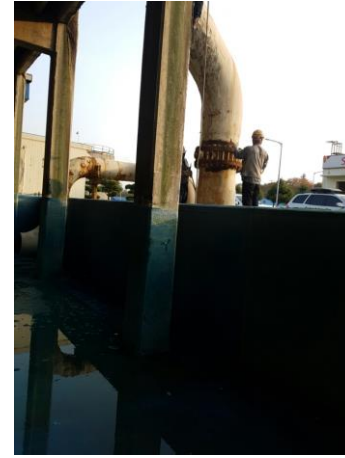
S-OIL 작업사진



Part 2 Business Status

Appendix

SKC 작업사진



Part 2 Business Status

Appendix

포항 OCI 작업사진



Part 2 Business Status

Appendix

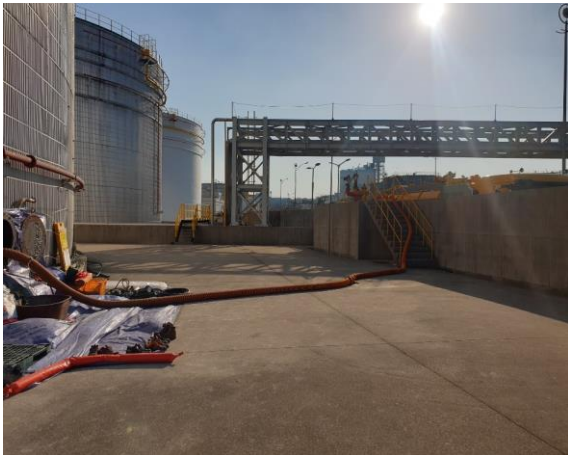
SK가스 작업사진



Part 2 Business Status

Appendix

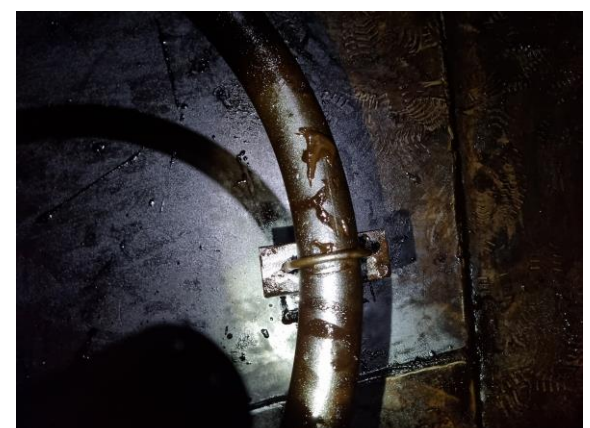
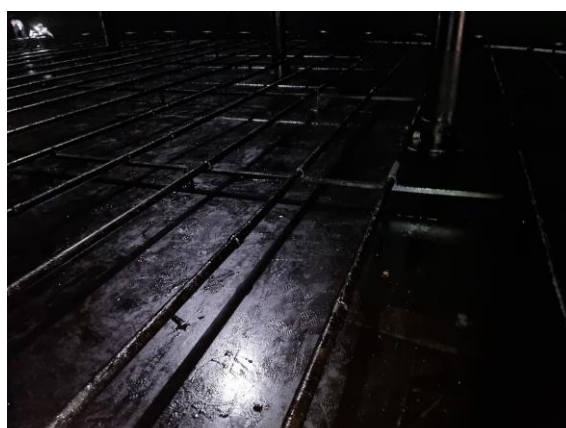
정일스톨트헤븐터미널 작업사진



Part 2 Business Status

Appendix

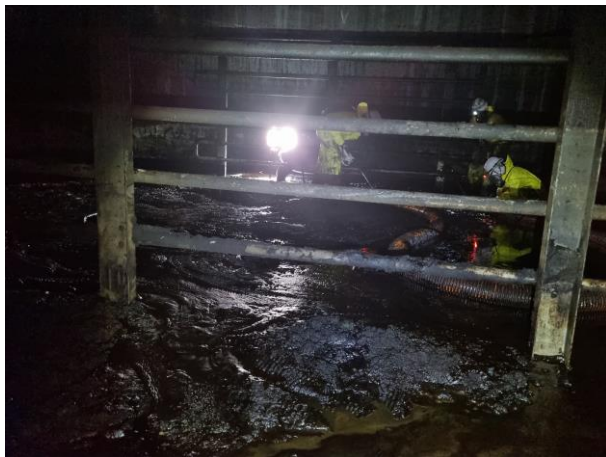
현대오일터미널 배관 및 탱크 크리닝



Part 2 Business Status

Appendix

동서석유화학 폐수탱크 내부청소작업



감사합니다